

LOCINOX

Let's make it better together

VENUS

MANUALE ISTRUZIONI

LOCINOX-ITALIA

IT Avvertenze per la sicurezza e l'installazione

- Locinox declina ogni responsabilità per uso improprio o diverso da quello per il quale è stato concepito il sistema automatizzato.
- Non installare l'apparecchiatura in un'atmosfera esplosiva: la presenza di gas o fumi infiammabili costituisce un grave pericolo per la sicurezza.
- Il collegamento alla rete elettrica deve essere fatto da un elettricista professionista. Interrompere l'alimentazione di rete prima dell'installazione o di interventi di manutenzione.
- La sicurezza di questa apparecchiatura è garantita solo se è efficacemente collegata a terra in conformità alle norme di sicurezza ed ai regolamenti in vigore.
- Rispettare le sezioni minime dei cavi di alimentazione e di segnale.

- Preparare le tubature e i condotti adatti per il passaggio dei cavi elettrici, assicurando la protezione contro i danni meccanici.
- La struttura del cancello deve essere solida ed adeguata. Se necessario, aggiungere rinforzi adeguati nei punti di ancoraggio. E' consigliato l'uso di una colonna in acciaio con uno spessore di 3 mm. minimo.
- Le cerniere devono essere in buone condizioni e si consiglia di ingrassarle. Raccomandato l'uso di cardini a cuscinetto.
- Il cancello deve essere posizionato in piano.
- Non installare su cancelli inclinati.
- Il braccio dell'operatore Venus deve essere installato sul lato superiore. Non installare il prodotto capovolto.
- Assicurarsi che sia presente un fermo in chiusura. Il fermo di apertura non è obbligatorio, ma è consigliato.

- Garantire una distanza sufficiente tra il cancello mobile e il montante del cancello per evitare lo schiacciamento delle dita.
- Seguire lo stato attuale delle direttive, norme e regolamenti specifici del Paese.
- Europa: EN16005 / USA: ANSI 156.19
- In conformità alla Direttiva Macchine 2006/42/CE, è necessario effettuare un'analisi dei rischi e che il cancello automatico sia in conformità alla direttiva sulla marcatura CE 93/68/CEE prima che il sistema venga identificato prima della messa in funzione del sistema.

Descrizione dei prodotti

Modelli

- **VENUS-S:**
Motore reversibile per cancelli pedonali con elettronica integrata, incluso braccio scorrevole
- **VENUS-A:**
Motore reversibile per cancelli pedonali con elettronica integrata, comprensivo di braccio articolato

Accessori

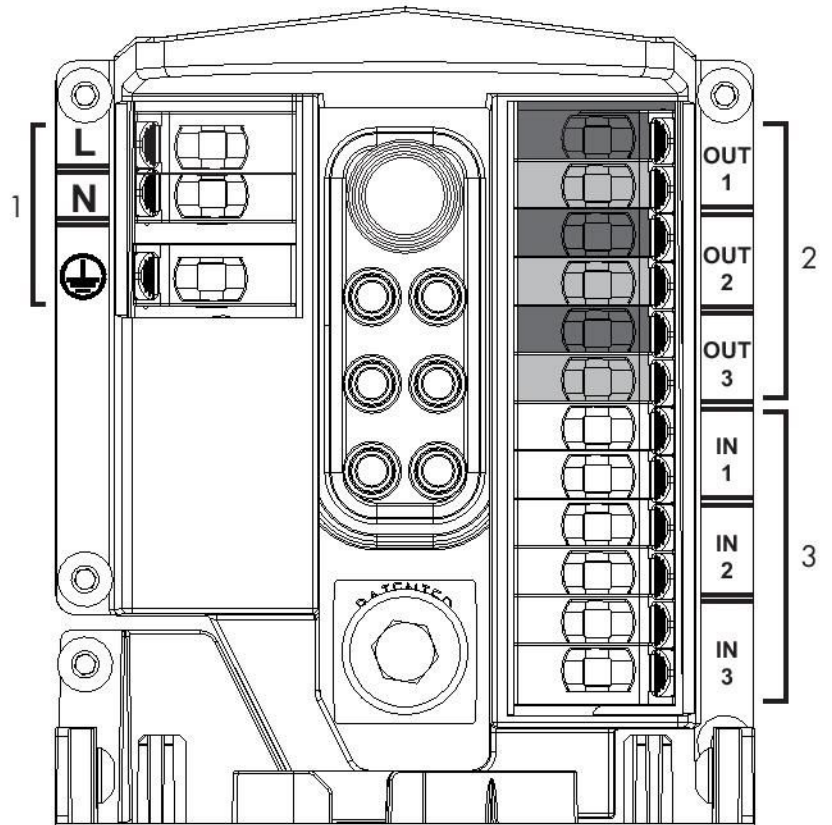
- **VENUS-ARM-S:**
Braccio scorrevole per il motore Venus
- **VENUS-ARM-A:**
Braccio articolato per il motore Venus
- **VENUS-RAIL:**
Binario lungo 1,5 m da tagliare a misura, può essere in combinazione con cerniere a 180°

Usi previsti

Il motore per cancelli Venus è progettato per l'apertura e chiusura automatica di cancelli pedonali per uso esterno. Si tratta di un motore reversibile, per cui è obbligatorio l'uso di una serratura (elettrica).
La velocità di funzionamento è limitata alle impostazioni a bassa energia secondo le norme EN16005 e ANSI 156.19.
Qualsiasi uso improprio, così come le modifiche ai prodotti non sono consentite.

Specifiche tecniche

Alimentazione (V)	110 - 240V (50/60 Hz)
Tensione motore (V)	24V DC
Potenza nominale / potenza di uscita esclusa (W)	30 W
Potenza massima (W)	150 W
Coppia massima del motore (Nm)	150 Nm
Intervallo di temperatura operativa (°C)	-30 °C - +70 °C
Tempo di apertura a 90° (s)	maggiore di 4 sec.
Grado di protezione	IP 54
Peso senza braccio (kg)	6,1 kg



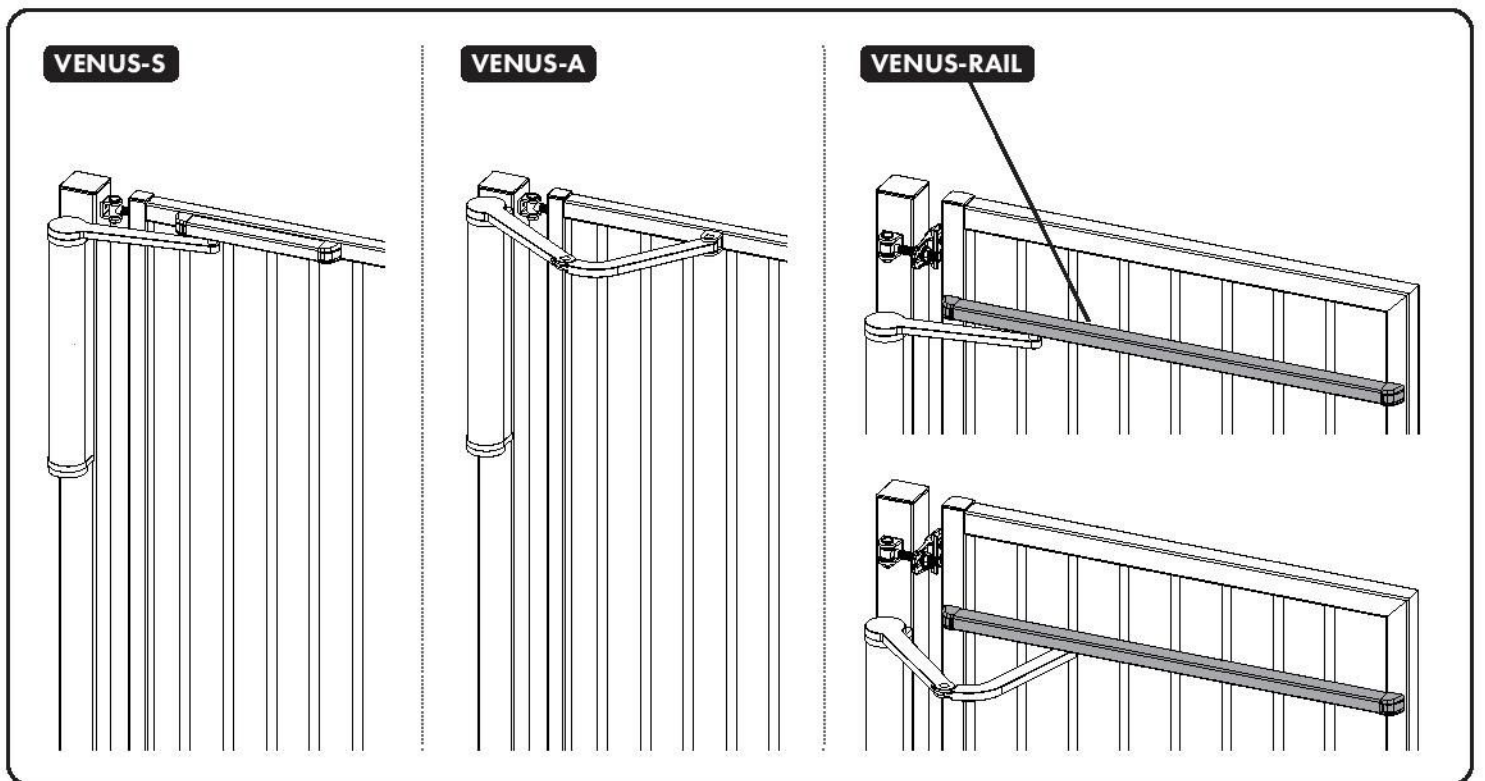
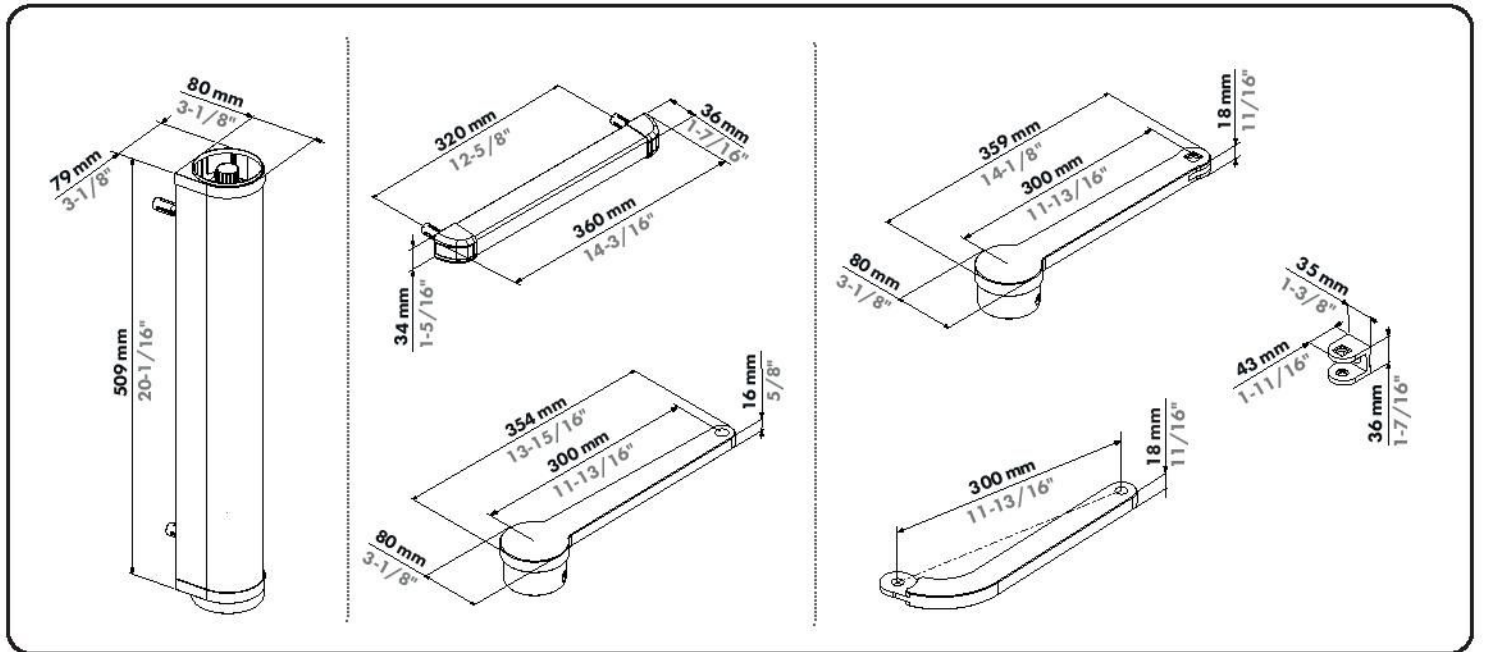
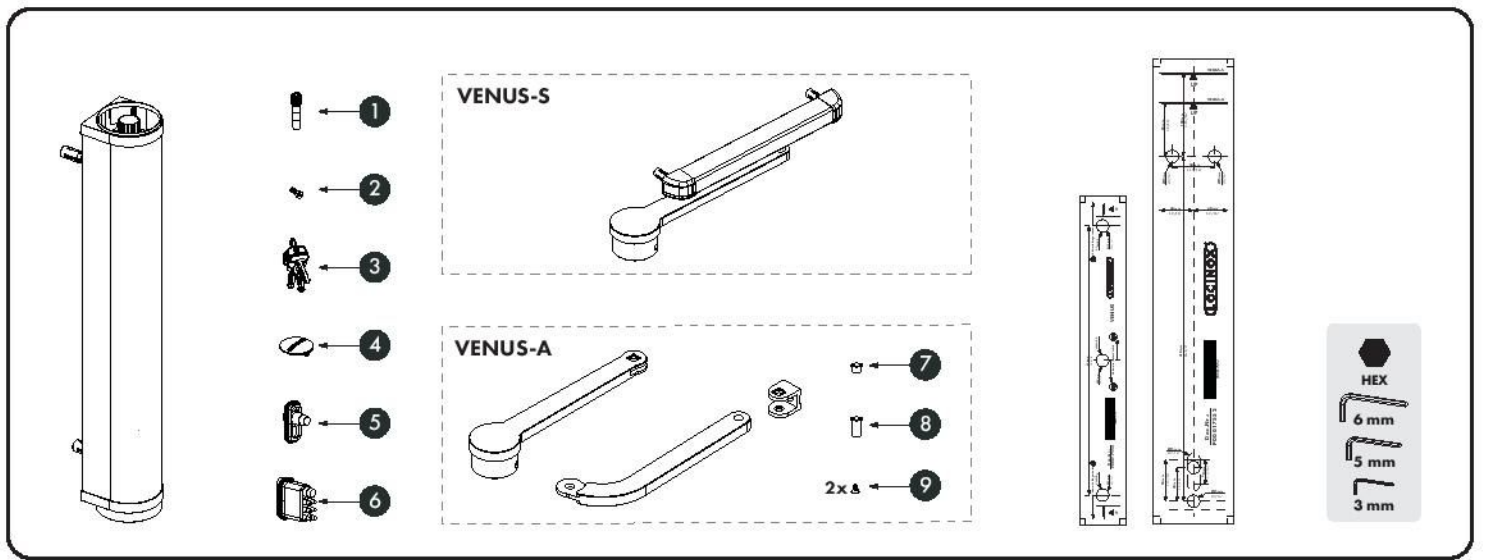
Schema di connessione

L'applicazione 'Locinox' di installazione è necessaria per la inizializzazione e la configurazione

1. 110-240V CA $\pm 10\%$ 50/60Hz
2. 3 uscite programmabili:
 - Serratura elettrica (Fail Open / Fail Close)
 - Faro/luce con timer
 - 24V DC AUX

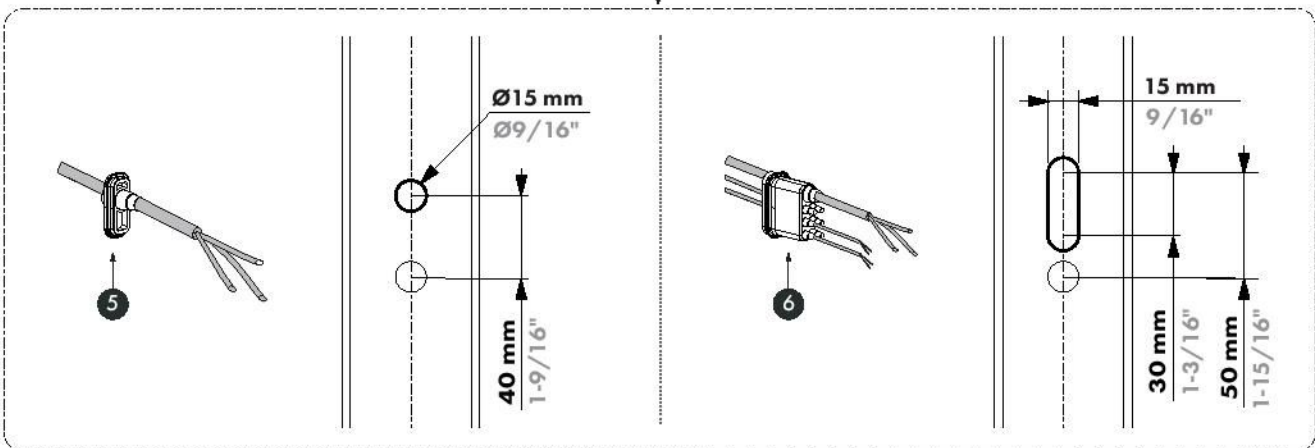
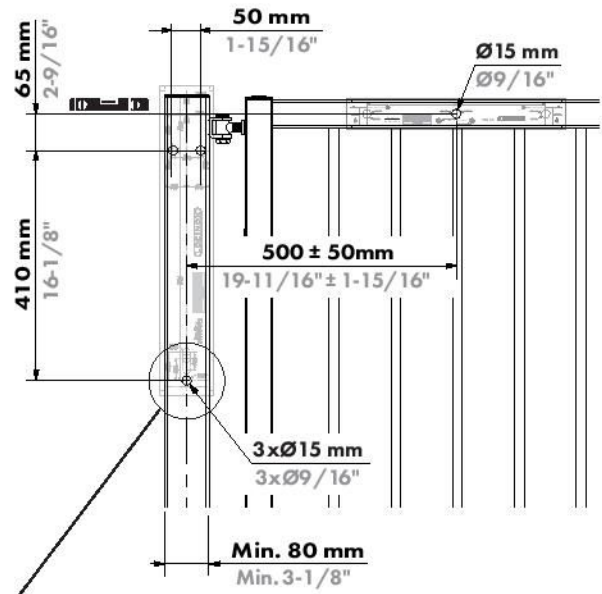
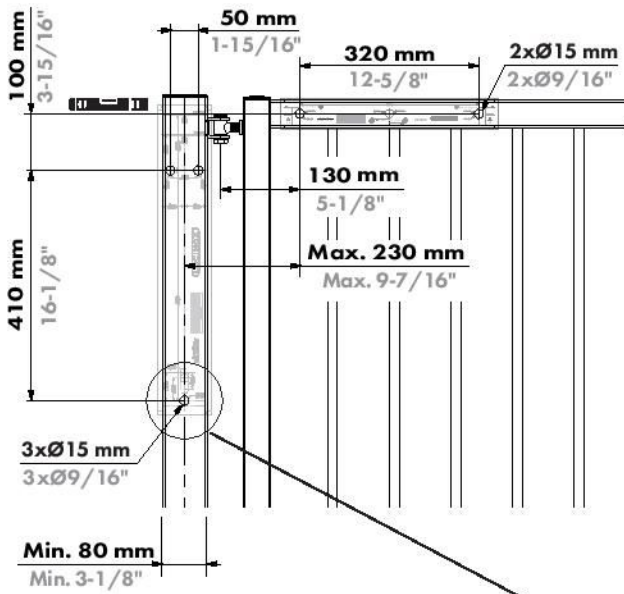
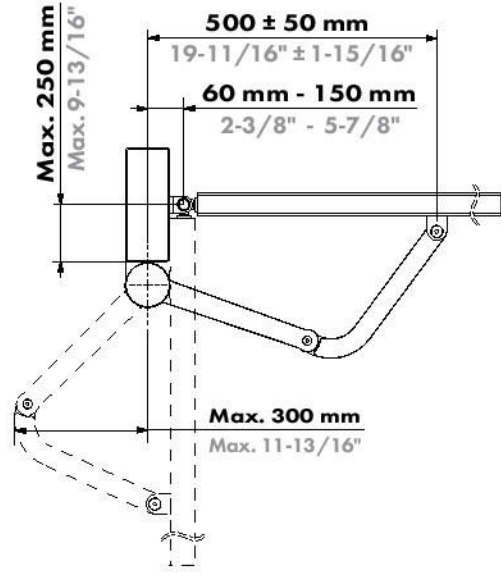
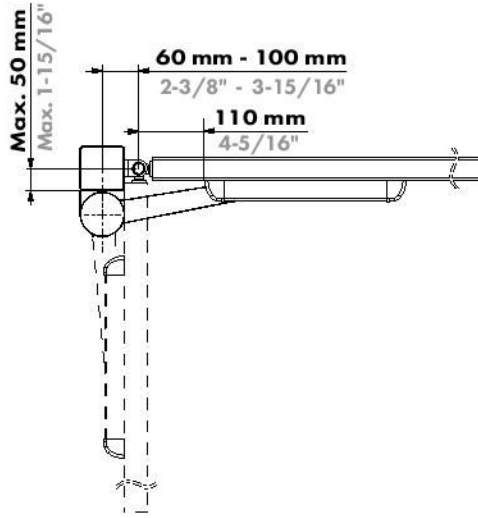
Potenza totale in uscita: max 2A (48W)

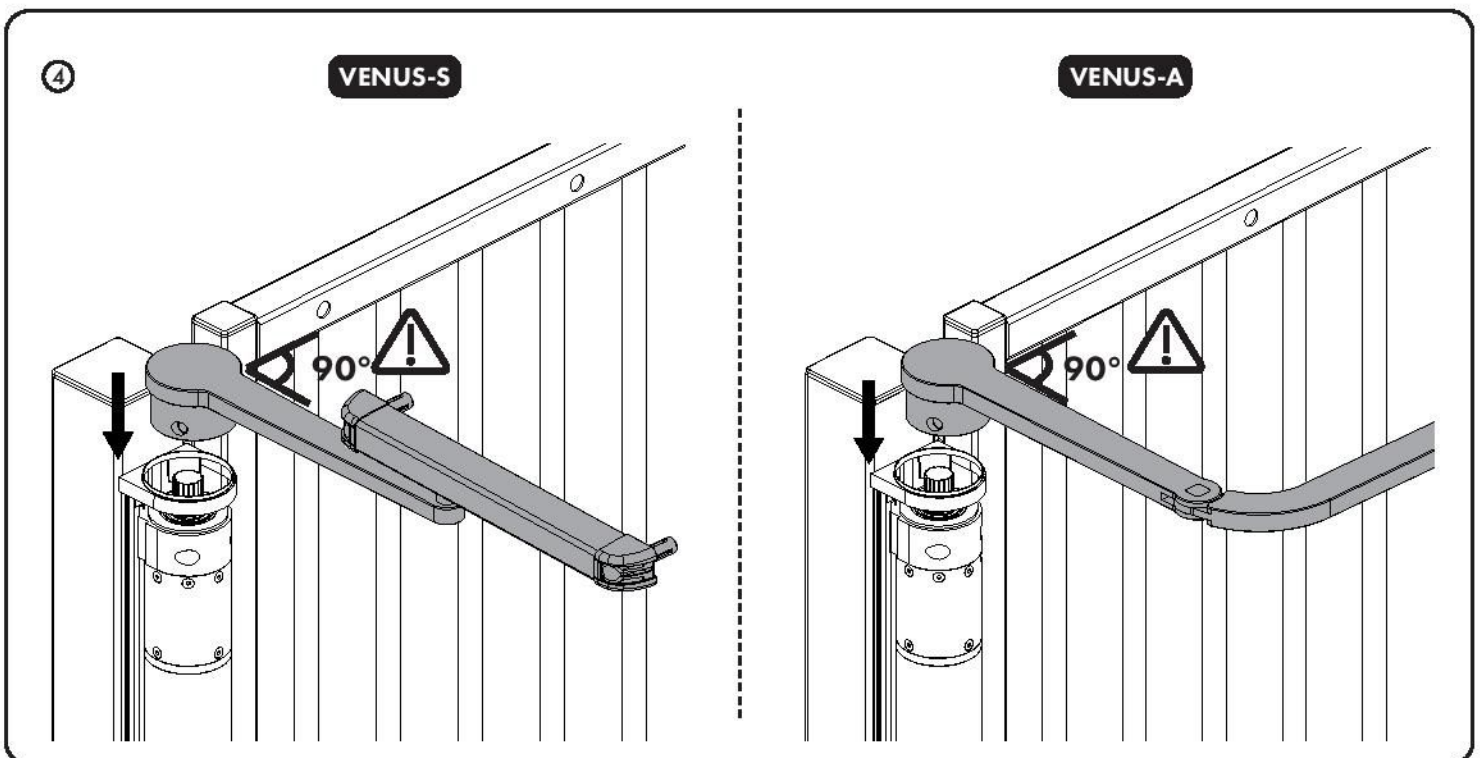
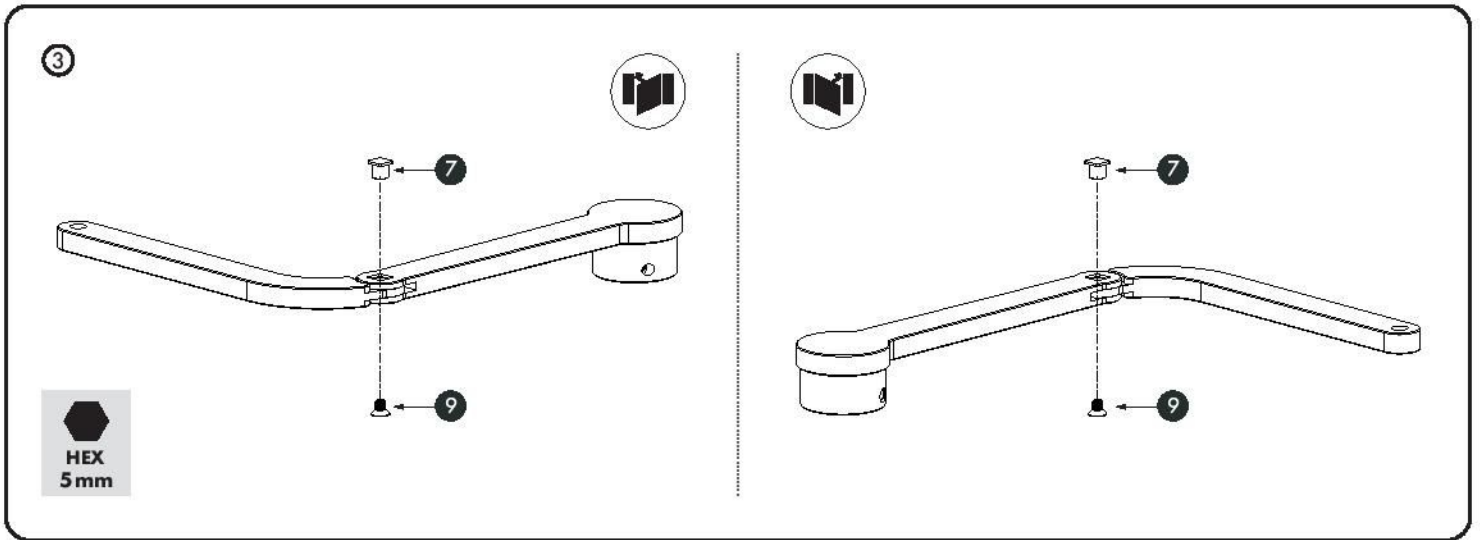
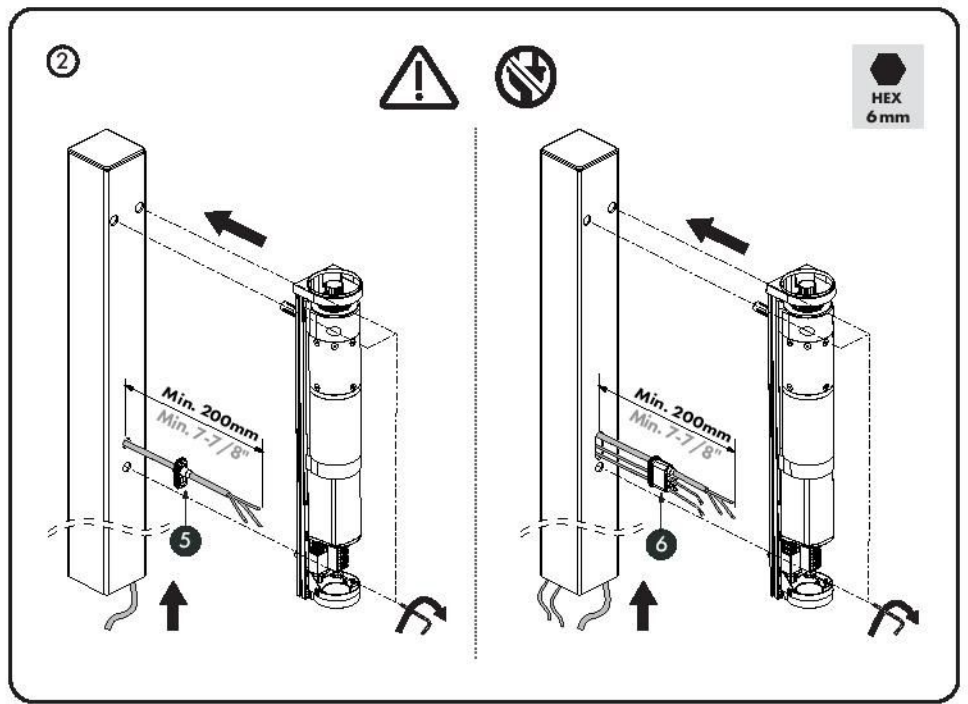
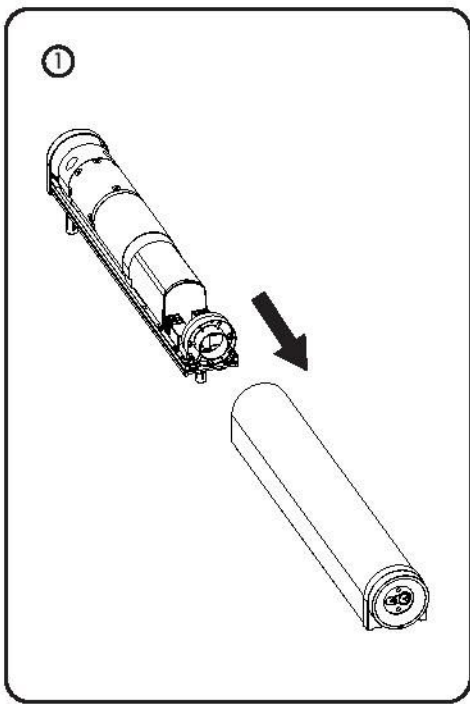
3. 3 ingressi programmabili:
 - Dispositivo di attivazione (N.A.)
 - Dispositivo di sicurezza (N.C. / 8K2)



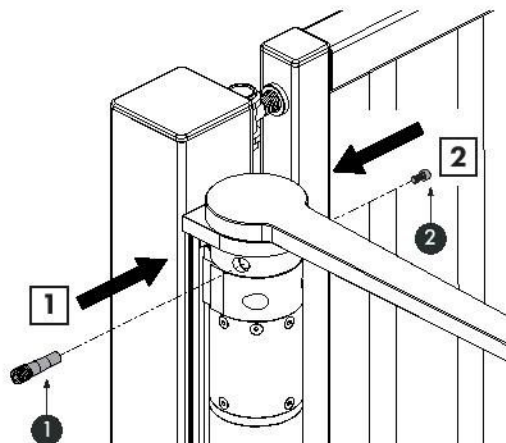
VENUS-S

VENUS-A





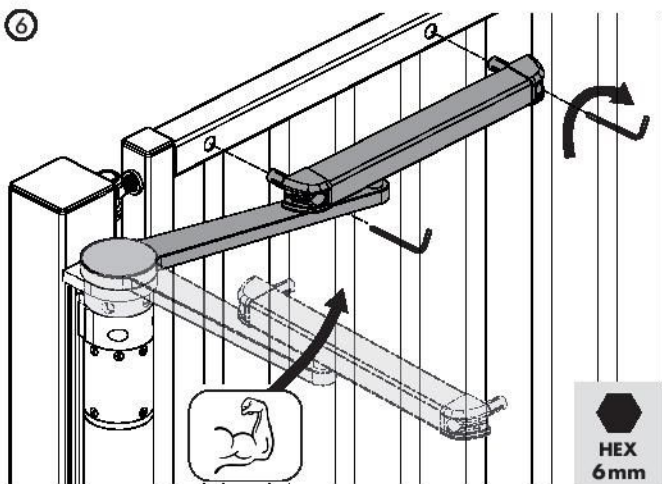
5



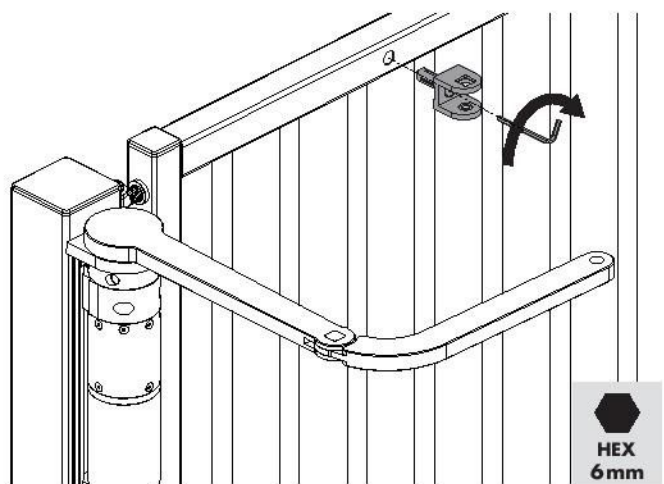
HEX
3mm

HEX
6mm

6

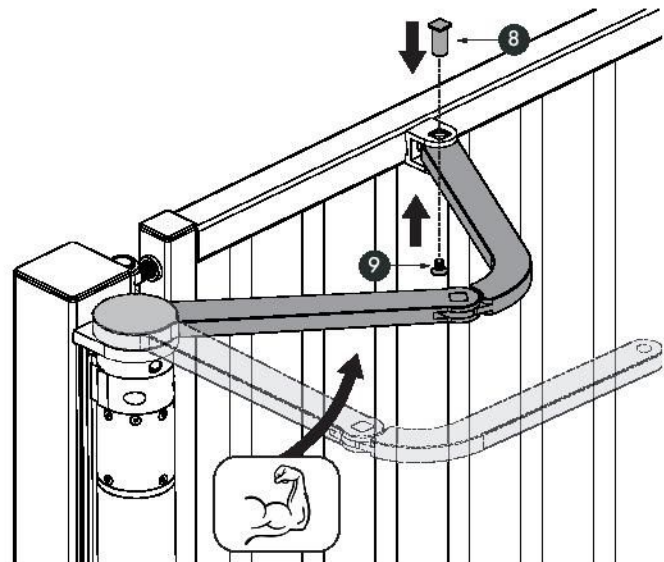
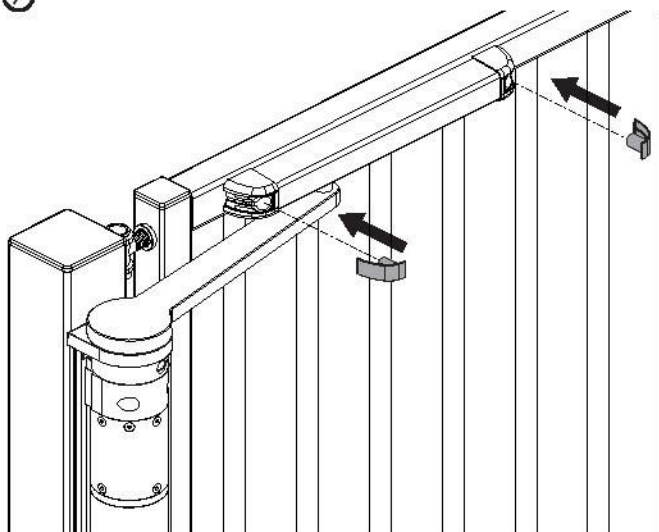


HEX
6mm



HEX
6mm

7



8

Configurazione del motore



LOCINOX



P00017261

Doc. Nr.: P00017261

LOCINOX-ITALIA

www.locinox-italia.it
locinox.italia@gmail.com